



# Prefeitura Municipal de Grão-Pará

ESTADO DE SANTA CATARINA

SECRETARIA MUNICIPAL DE EDUCAÇÃO E CULTURA

COMPONENTE CURRICULAR: EDUCAÇÃO FÍSICA

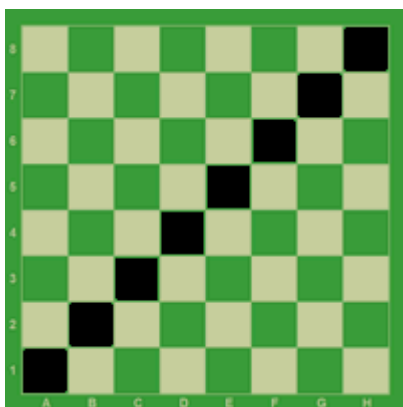
CARGA HORÁRIA SEMANAL DA ATIVIDADE: 04 AULAS

TURMA: ENSINO FUNDAMENTAL - BLOCO B

PLANEJAMENTO SEMANAL: 27 A 30 DE ABRIL DE 2020

ATIVIDADES DE APRENDIZAGEM

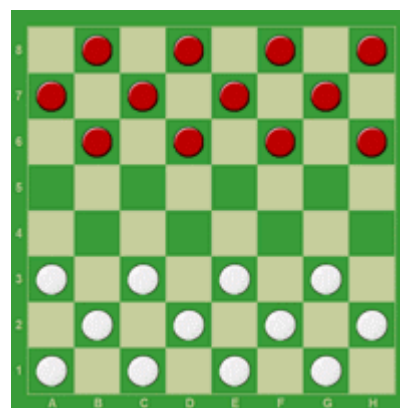
## Regras Oficiais: Jogo de Damas



O jogo de damas é praticado em um tabuleiro de 64 casas, claras e escuras. A grande diagonal (escura), deve ficar sempre **à esquerda** de cada jogador. **O objetivo do jogo é imobilizar ou capturar todas as peças do adversário.**

O jogo de damas é praticado entre dois parceiros, com 12 pedras brancas de um lado e com 12 pedras pretas de outro lado.

**O lance inicial** cabe sempre a quem estiver com as peças brancas. Também joga-se damas em um tabuleiro de 100 casas, com 20 pedras para cada lado - Damas Internacional.

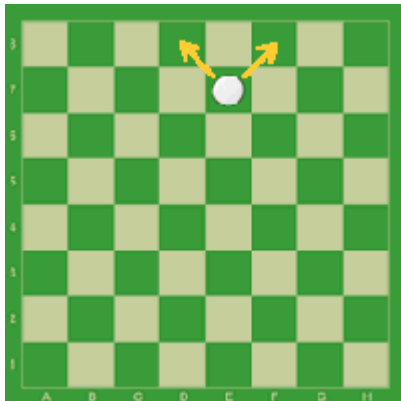




# Prefeitura Municipal de Grão-Pará

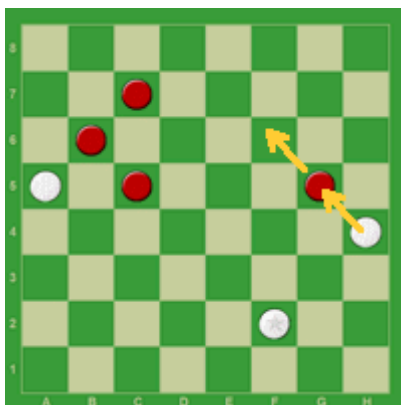
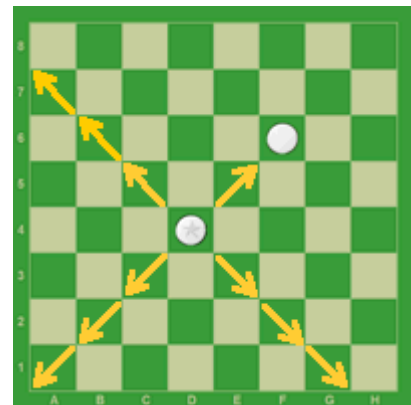
ESTADO DE SANTA CATARINA

SECRETARIA MUNICIPAL DE EDUCAÇÃO E CULTURA



A pedra anda **só para frente**, uma casa de cada vez. Quando a pedra atinge a oitava linha do tabuleiro ela é promovida à **dama**.

A dama é uma peça de movimentos mais amplos. Ela anda **para frente e para trás**, quantas casas quiser. A dama não pode saltar uma peça da mesma cor.



A captura é obrigatória.

**Não existe sopro.**

Duas ou mais peças juntas, na mesma diagonal, não podem ser capturadas.

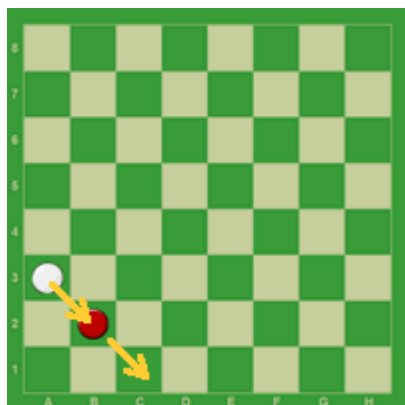
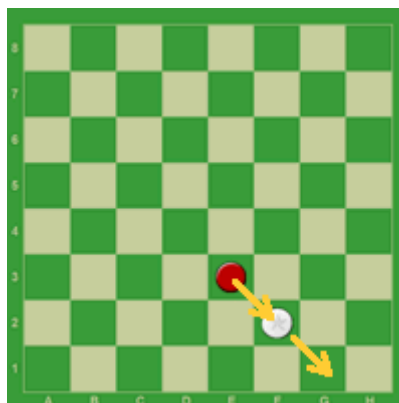


# Prefeitura Municipal de Grão-Pará

ESTADO DE SANTA CATARINA

SECRETARIA MUNICIPAL DE EDUCAÇÃO E CULTURA

A pedra captura a dama e a dama captura a pedra. Pedra e dama **têm o mesmo** valor para capturarem ou serem capturadas.



A pedra e a dama podem **capturar** tanto para frente como **para trás**, uma ou mais peças