



Prefeitura Municipal de Grão-Pará

ESTADO DE SANTA CATARINA

SECRETARIA MUNICIPAL DE EDUCAÇÃO E CULTURA

COMPONENTE CURRICULAR: LEGENDA E SIMBOLOGIA DOS MAPAS

GEOGRAFIA 12ª SEMANA

CARGA HORÁRIA SEMANAL DA ATIVIDADE: 04 AULAS

TURMA: ENSINO MÉDIO

PLANEJAMENTO SEMANAL: 29 A 03 DE JULHO DE 2020

(Leia com atenção)

ELEMENTOS DE UM MAPA

São vários os elementos de um mapa, isto é, aqueles itens e símbolos necessários para que uma mera figura possa ser diferenciada de um verdadeiro mapa ou cartograma, que é feito com rigor científico para representar uma determinada área da superfície terrestre. Em geral, os mapas costumam apresentar as seguintes composições: **título, orientação, legenda, escala e projeção cartográfica**. Esses são elementos obrigatórios de um mapa, embora nem sempre estejam presentes em todos os mapas que vemos por aí. De toda forma, para melhor interpretarmos as informações cartográficas, é preciso conhecer esses instrumentos, procurando saber o que eles são, o que indicam e quais são as suas funções no processo de comunicação, haja vista que os mapas também são formas de linguagem.

Observemos, no mapa a seguir, como se apresentam as diferentes partes de um mapa:



Exemplo de mapa demográfico do Brasil elaborado pelo IBGE

Título: O título, que por vezes vem acompanhado de um subtítulo, é o indicador do tema retratado, quando se trata de um mapa temático. Em mapas históricos, o título também costuma indicar o ano ou período do espaço representado. Para que se faça uma correta leitura de qualquer cartograma, a primeira coisa a se fazer é sempre ler o título e compreender o que ele indica.



Prefeitura Municipal de Grão-Pará

ESTADO DE SANTA CATARINA

SECRETARIA MUNICIPAL DE EDUCAÇÃO E CULTURA

Legenda: As legendas são os significados dos símbolos existentes nos mapas. Esses símbolos podem apresentar-se em forma de cores, ícones, hachuras, pontos, linhas e outros. Alguns desses símbolos apresentam padronizações, como o azul para representar a água; o verde, para as florestas e áreas verdes, linhas com traços para representar ferrovias; aviões para representar aeroportos, entre outros inúmeros exemplos.

Escala: indica a relação matemática entre o espaço real e a representação desse espaço no mapa. Ela, portanto, aponta a quantidade de vezes que uma área teve de ser reduzida para caber no local em que o mapa está representado. As escalas podem ser gráficas ou numéricas (ambas presentes no exemplo acima). A escala numérica apresenta-se em números de uma divisão, e a escala gráfica apresenta-se conforme uma representação de linhas e traços.

Orientação: é importante no sentido de apontar a direção do mapa, indicando-nos para que lado fica o norte e, conseqüentemente, os demais pontos cardeais. Ela pode apresentar-se com uma **rosa dos ventos** completa ou apenas com uma seta indicando o norte geográfico. A importância da orientação se dá, principalmente, em mapas que representam áreas muito restritas, quando não conseguimos perceber facilmente para que lado o mapa está apontando.

Projeção cartográfica: indica a técnica que foi empregada para fazer o mapa. Como sabemos, as projeções cartográficas são as diferentes formas de representar o globo terrestre (que é geoide, quase esférico) em um plano. Como essa representação apresenta distorções, se sabemos qual foi a projeção utilizada em um determinado mapa, conseguimos ter uma melhor noção sobre elas.

MAPAS TEMÁTICOS

Os mapas temáticos são aqueles que focam num **tema específico** para apresentar as informações. Lembre-se que os mapas são representações geográficas do nosso planeta, seja de um continente, do mundo, do país, de uma região, de um estado, etc. Quando a ideia central é reunir somente alguns dados ou características sobre algo específico (vegetação, biomas, cultura, etc.), temos então os mapas temáticos. Normalmente, os mapas temáticos facilitam o entendimento dos dados. Por isso são acompanhados de legendas explicativas, cores e símbolos, os quais auxiliam na interpretação das informações apresentadas.

Hoje em dia existem diversos tipos de mapas temáticos e com o avanço das técnicas de representação associados à tecnologia, eles são feitos com extrema precisão. Confira abaixo os principais.

Tipos de Mapas Temáticos

Há diversos tipos de mapas temáticos. Veja algumas classificações e as principais características de cada um deles:

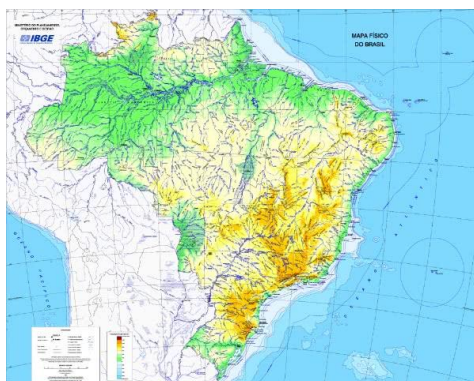
Mapa Físico: reúne diversas informações relacionadas com os aspectos físicos de algum local (relevo, altitude, hidrografia, etc). As cores do mapa indicam alguns aspectos importantes. Por exemplo, o marrom é usado para indicar planaltos e montanhas; as cores mais escuras para indicar a altitude; e o verde para marcar planícies.



Prefeitura Municipal de Grão-Pará

ESTADO DE SANTA CATARINA

SECRETARIA MUNICIPAL DE EDUCAÇÃO E CULTURA



Mapa Físico do Brasil

Mapa da Vegetação: apresenta informações relacionadas com o tipo de cobertura vegetal de determinado local. Da mesma forma que no mapa físico, ele é repleto de cores e legendas que facilitam o entendimento do leitor.



Mapa da Vegetação do Brasil

Mapa Político: reúne diversas informações sobre as regiões administrativas de um território, ou seja, a divisão político-territorial. Assim, ele apresenta os estados, capitais e cidades mais importantes. As cores também são muito importantes nesse tipo de mapa, marcando a fronteira entre os territórios.



Mapa Político do Brasil

Mapa Econômico: reúne aspectos relacionados com o tipo de economia de cada região, ou seja, as atividades econômicas desenvolvidas em cada território (indústrias, comércio, serviços)



Prefeitura Municipal de Grão-Pará

ESTADO DE SANTA CATARINA

SECRETARIA MUNICIPAL DE EDUCAÇÃO E CULTURA

pautadas nos setores da economia. Também pode apresentar informações sobre a PIB, o IDH, dentre outros.



Mapa Econômico das Atividades Agrícolas no Brasil

Mapa Histórico: apresenta informações ou acontecimentos históricos sobre determinado local. Geralmente contém títulos que estão relacionados com o contexto. Os mapas históricos também podem indicar aqueles mapas mais antigos.



Mapa Histórico do Brasil (1922)

Mapa Cultural: reúne diversos fenômenos culturais de uma região, estado, país, continente. Nesse caso, também pode apresentar as etnias de um país ou região (mapa étnico) ou algumas características sobre a língua ou dialetos, por exemplo (mapa linguístico).



Mapa das Terras Indígenas no Brasil (Instituto Socioambiental, 2015)



Prefeitura Municipal de Grão-Pará

ESTADO DE SANTA CATARINA

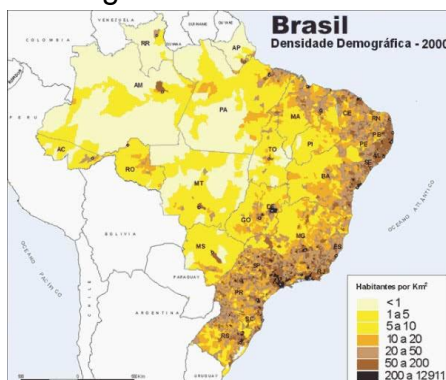
SECRETARIA MUNICIPAL DE EDUCAÇÃO E CULTURA

Mapa Turístico: apresenta locais onde o turismo é assinalado como uma importante atividade econômica. Ele pode reunir os principais locais onde essa atividade é muito explorada, bem como instruir alguns turistas sobre os pontos turísticos de alguma região. Por exemplo, os principais monumentos, museus, bibliotecas, ruas históricas de uma cidade, estado, país.



Mapa de Regiões Turísticas no Estado do Mato Grosso

Mapa Populacional: também chamado de mapa demográfico, esse tipo de mapa reúne informações relacionadas com a densidade demográfica de determinado local. Geralmente utilizam cores e legendas para indicar algum local com maior ou menor densidade.



Mapa Demográfico do Brasil, IBGE (2010)

Mapa de Transportes: nesse caso, os mapas podem estar relacionados com as rodovias, ferrovias, metrô, rios navegáveis, dentre outros. Geralmente contém legendas sobre as estradas bem como a distâncias entre alguns locais.



Mapa Rodoviário do Estado de São Paulo

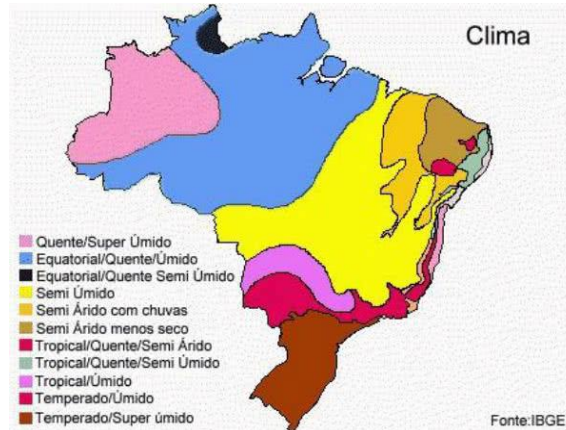


Prefeitura Municipal de Grão-Pará

ESTADO DE SANTA CATARINA

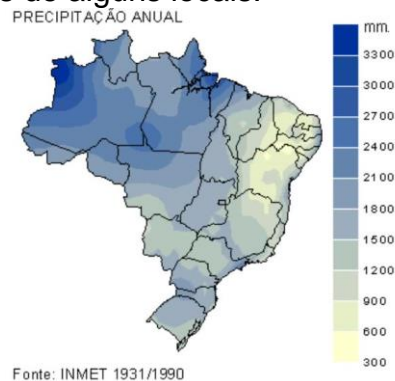
SECRETARIA MUNICIPAL DE EDUCAÇÃO E CULTURA

Mapa Climático: reúne informações relacionadas com o tipo clima e os fenômenos meteorológicos que ocorrem em determinado local.



Mapa Climático do Brasil

Mapa Pluviométrico: muito utilizado nos estudos meteorológicos, esse tipo de mapa reúne informações sobre as precipitações de alguns locais.



Mapa Pluviométrico do Brasil

Atividades Complementares

Escreva a data em seu caderno e o título do conteúdo. Em seguida, escreva as perguntas abaixo em seu caderno e responda-as.

1) Elabore um mapa em uma folha sulfite A4 ou na própria folha do caderno. O mapa pode ser qualquer modelo, exemplo: mapa da sua casa, mapa trajeto casa/escola, mapa do município. Não esquecendo de colocar no mínimo três elementos principais de um mapa.