



Prefeitura Municipal de Grão-Pará

ESTADO DE SANTA CATARINA

SECRETARIA MUNICIPAL DE EDUCAÇÃO E CULTURA

COMPONENTE CURRICULAR: Língua Portuguesa

CARGA HORÁRIA SEMANAL DA ATIVIDADE: 4 aulas

TURMA: Bloco c – Ensino Médio

PLANEJAMENTO SEMANAL: 06 A 10 DE JULHO DE 2020

ATIVIDADES DE APRENDIZAGEM

Análise linguística: Polissemia e ambiguidade

Polissemia: Uma mesma expressão pode ter sentidos variados, isto é, pode ser polissêmica, e dar origem a leituras diversas, dependendo do contexto no qual está inserida. De fato, uma das características das palavras e expressões de uma língua é a polissemia: uma palavra ou expressão só pode ser de fato compreendida quando está em um enunciado específico, dito por um enunciador, que se dirige a um ou a mais interlocutores, com um determinado objetivo.

Polissemia

Propriedade que uma mesma palavra tem de apresentar diferentes significações.

Exemplos:

Ele sempre traz um boné na **cabeça**.
(parte do corpo humano)

Rodrigo é o **cabeça** da equipe.
(líder)

Acertou o dedo e não a **cabeça** do prego.
(parte superior do prego)

Cantinho da Língua Portuguesa - Joana Camillo

Imagem disponível em:

<http://joanaguga.blogspot.com/2015/06/exerciciospolissemia.html>

Observe:



No quadrinho acima, verificamos a polissemia do verbo “trocar”. Pelo fato do verbo ter a representação semântica de mudança de uma coisa por outra, mantem-se o mesmo contexto sobre trocar as próprias roupas íntimas ou, por se tratar de uma loja, trocar as peças compradas pelos clientes por outras de escolha dos mesmos. Uma vez que ocorre o mesmo sentido semântico do verbo “trocar”, ocorre a polissemia, os vários significados atribuídos a uma mesma palavra.

Ambiguidade

A polissemia é uma das possibilidades de se construir ambiguidade. Esta, por sua vez, é um recurso importante da língua, utilizada para produzir efeitos variados dos textos, principalmente o humor. Se utilizada de forma consciente e como uma estratégia, a ambiguidade pode ser muito produtiva; se construída acidentalmente, por falta de familiaridade no trabalho com a linguagem, a ambiguidade pode gerar ruídos no processo de construção da leitura.

ambiguidade

Qualidade daquilo que possui ou pode possuir diferentes sentidos, do que é incerto ou indefinido; natureza do que é ambíguo.

Duplicidade de sentidos; característica de alguns termos, expressões, sentenças que expressam mais de uma acepção ou entendimento possível: a (...)

[] Dicio.com.br

Imagem disponível em: <https://www.dicio.com.br/ambiguidade/>

Observe:



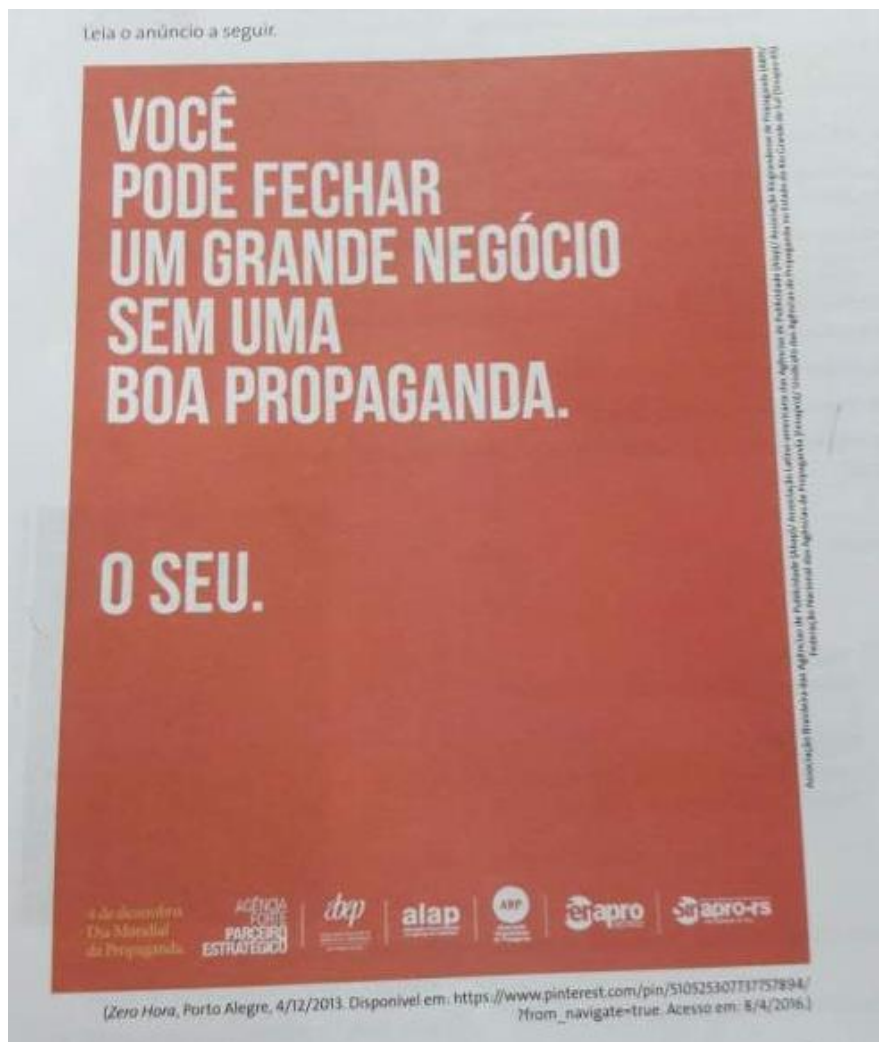
A **ambiguidade** na tirinha ocorre por conta da preposição **de**, em “pastel de...”. A ideia semântica da preposição é indicar o material com o qual é feito o pastel, como em “pastel de carne” ou “pastel de queijo”. Ao receber o pastel com o recheio de uma nota de um Real, foge-se ao campo semântico. Não é o que se espera, por isso, dizemos que o vendedor compreendeu de forma ambígua o pedido do cliente.

Agora ficou molezinha, certo? Quando existe relação entre as interpretações de um mesmo termo, ocorre polissemia. Quando a interpretação é distinta do que foi pretendido enunciar, ocorre ambiguidade. 😊

Clique aqui e confira uma explicação: <https://www.youtube.com/watch?v=dfkvdIGqZvs>

ATIVIDADES:

Observe o anúncio a seguir:



- 1- Explique com outras palavras que sentido a primeira frase do anúncio constrói quando lida isoladamente. Se o anúncio fosse composto apenas por essa frase, qual seria a ideia veiculada por ele?
- 2- Em relação a segunda frase:
 - a) Qual termo é retomado pelo pronome seu?
 - b) A quem se refere esse pronome?
- 3- Há uma expressão do anúncio que tem sentidos diferentes nas duas leituras, isto é, uma expressão polissêmica.
 - a) Qual é essa expressão?
 - b) Explique quais são os dois sentidos dessa expressão no contexto do anúncio.
- 4- Observe a parte inferior do anúncio em estudo.
 - a) Quem é o anunciante e qual fato motivou a publicação do anúncio?
- 5- O anúncio em estudo explora a ambiguidade, isto é, as múltiplas possibilidades de leitura de um enunciado por meio da polissemia de uma expressão.
 - a) Levante hipóteses: Por que o anúncio em estudo utiliza essa estratégia?
 - b) Que efeitos de sentido são criados com o uso dessa estratégia?