



# Prefeitura Municipal de Grão-Pará

ESTADO DE SANTA CATARINA

SECRETARIA MUNICIPAL DE EDUCAÇÃO E CULTURA

COMPONENTE CURRICULAR: MATEMÁTICA

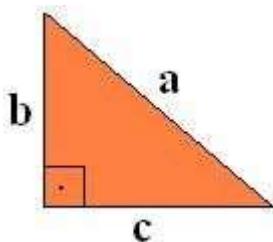
CARGA HORÁRIA SEMANAL DA ATIVIDADE: 04 AULAS

TURMA: ENSINO MÉDIO – BLOCO C

PLANEJAMENTO SEMANAL: 23 A 27 DE NOVEMBRO 2020

ATIVIDADES DE APRENDIZAGEM

## LISTA DE EXERCÍCIOS TEOREMA DE PITÁGORAS



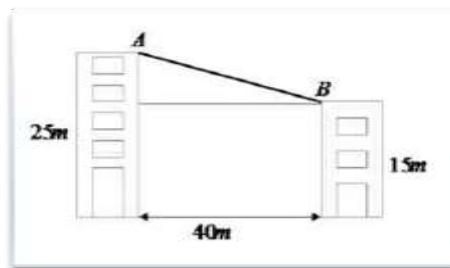
$a = \text{hipotenusa}$

$b = \text{cateto}$

$c = \text{cateto}$

$$a^2 = b^2 + c^2$$

**1** – Determine a medida AB.



**2** – Considerando a figura, determine:

a) a medida a.

b) a medida b.

c) a medida c.



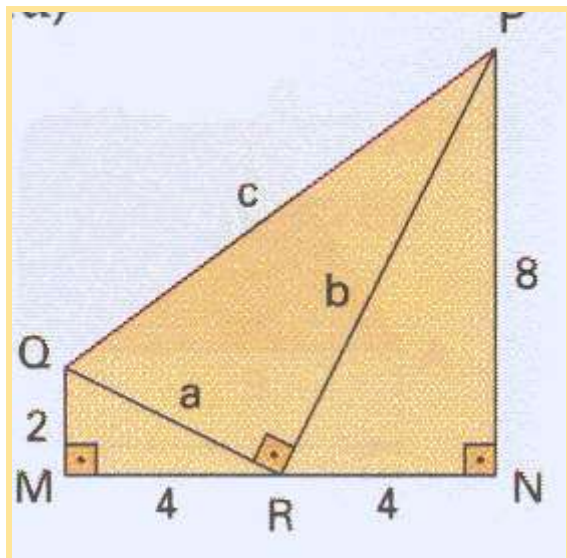
# Prefeitura Municipal de Grão-Pará

ESTADO DE SANTA CATARINA

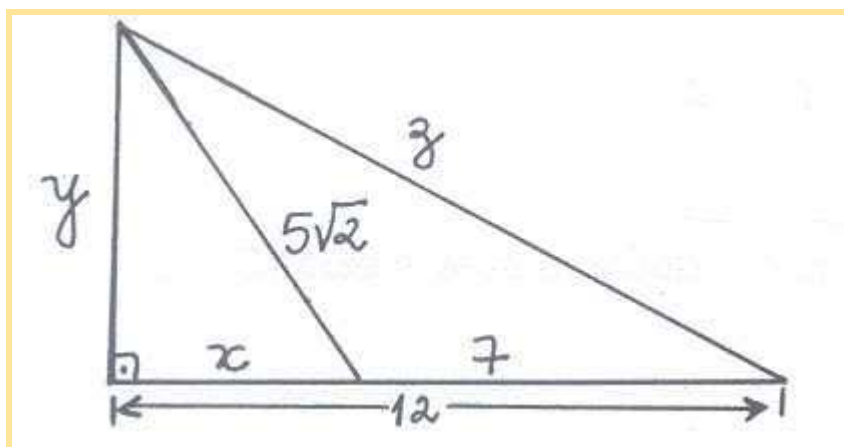
SECRETARIA MUNICIPAL DE EDUCAÇÃO E CULTURA

d) o perímetro do trapézio MNPQ.

\*PERÍMETRO É A SOMA DOS LADOS



**3** – Encontre no triângulo abaixo os valores de x, y e z.



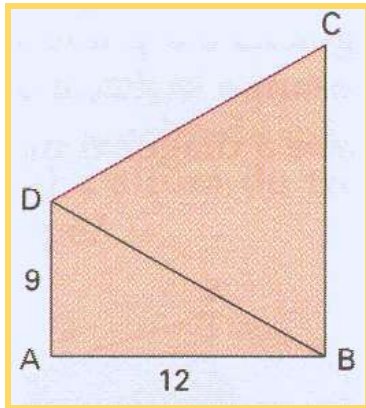


# Prefeitura Municipal de Grão-Pará

ESTADO DE SANTA CATARINA

SECRETARIA MUNICIPAL DE EDUCAÇÃO E CULTURA

**4** – Na figura, o triângulo BCD é equilátero. Determine o perímetro do quadrilátero ABCD .



**5** – O esquema abaixo representa o projeto de uma escada com 5 degraus de mesma altura. De acordo com os dados da figura, qual é o comprimento de todo o corrimão?

