



# Prefeitura Municipal de Grão-Pará

ESTADO DE SANTA CATARINA

SECRETARIA MUNICIPAL DE EDUCAÇÃO E CULTURA

COMPONENTE CURRICULAR: AS CIDADES E A URBANIZAÇÃO BRASILEIRA

GEOGRAFIA 34ª SEMANA

CARGA HORÁRIA SEMANAL DA ATIVIDADE: 04 AULAS

TURMA: ENSINO MÉDIO

PLANEJAMENTO SEMANAL: 30 DE NOVEMBRO A 04 DE DEZEMBRO DE 2020

**(Leia com atenção)**

## Problemas Ambientais Globais

Um dos principais problemas colocados no contexto moderno do desenvolvimento das sociedades são as questões relacionadas com o meio ambiente. Em sua maioria, esses fenômenos têm grande parte de sua existência creditada às ações antrópicas, tais como a poluição e o desmatamento, provocando graves problemas naturais e prejudicando a vida animal e a constituição social. Algumas dessas questões atingem todo o planeta e são temas recorrentes em todas as abordagens pertinentes à preservação do meio ambiente. Trata-se de problemas ambientais globais, dos quais podemos citar o efeito estufa, as chuvas ácidas e a destruição da camada de ozônio. Juntos, esses fenômenos podem ocasionar a intensificação do Aquecimento Global e provocar sérios danos às sociedades e à natureza.



Aula 4 - Geografia: Problemas Ambientais Globais

Vamos assistir nesse vídeo aula sobre os principais problemas ambientais do mundo

[https://www.youtube.com/watch?v=IkDpnjp6PYM&ab\\_channel=eduES](https://www.youtube.com/watch?v=IkDpnjp6PYM&ab_channel=eduES)

## Destruição da Camada de Ozônio

Apesar de não ser consenso em toda a comunidade científica, a destruição da Camada de Ozônio é colocada como um dos principais problemas da atualidade. A afirmação é a de que existe uma camada composta pelo elemento Ozônio (O<sub>3</sub>) na estratosfera terrestre, de forma que a emissão de gases poluentes estaria destruindo essa camada, cuja função é proteger a superfície terrestre dos Raios Ultravioletas emitidos pelo sol.

## Aumento do Efeito Estufa

O efeito estufa é um fenômeno natural de conservação do calor na Terra. Quando os raios solares atingem a superfície terrestre, eles são em parte absorvidos e em parte refletidos para a atmosfera que reflete novamente esses raios para a superfície. Esse fenômeno recebe esse nome por ser semelhante à ação de uma estufa de vidro, quando o calor entra com facilidade, mas tem dificuldade em se dispersar. O principal problema é que a ação humana sobre o espaço natural e geográfico vem contribuindo para a intensificação desse fenômeno, o que estaria contribuindo para a elevação das temperaturas do planeta. A emissão de gás carbônico (CO<sub>2</sub>) na

Rua Barão do Rio Branco, nº 187 - Centro - Grão-Pará/SC

Fone: (48) 3652-1177/1399 ramal 22- e-mail: [educacaogpa@gmail.com](mailto:educacaogpa@gmail.com)

Site: [www.graopara.sc.gov.br](http://www.graopara.sc.gov.br)



# Prefeitura Municipal de Grão-Pará

ESTADO DE SANTA CATARINA

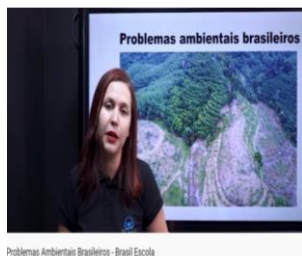
SECRETARIA MUNICIPAL DE EDUCAÇÃO E CULTURA

atmosfera contribui para que os raios solares não se dispersem para fora da atmosfera, retendo toda a sua energia em nosso ambiente, fato que se agrava com o processo de desmatamento, uma vez que a vegetação tem a função de absorver parte desse calor.

## *Intensificação das Chuvas Ácidas*

Em regra, toda chuva é ácida. No entanto, os níveis comuns dessa acidez não representam uma ameaça para os locais que recebem essas chuvas. Apesar disso, alguns fatores podem contribuir para a elevação desse índice, como a presença de alguns elementos na atmosfera, a exemplo do dióxido de enxofre (SO<sub>2</sub>) e do dióxido de nitrogênio (NO<sub>2</sub>). Esses elementos químicos reagem com a água da chuva, tornando-se mais ácida do que o normal. A emissão desses na atmosfera está relacionada com fatores naturais (como erupções vulcânicas, por exemplo) e, principalmente, com a ação humana. A fumaça emitida pelas chaminés de algumas fábricas possui uma elevada concentração de poluentes que prejudicam a qualidade do ar. Em função disso, vários prejuízos já foram causados pela ação da Chuva Ácida ocasionada pela ação humana, como a contaminação de rios e lagos, a destruição de patrimônios, alterações na agricultura e na pecuária, entre outros inúmeros casos.

A combinação desses problemas ambientais acima elencados contribui para a ocorrência de inúmeros outros fenômenos, tais como o Aquecimento Global e a alteração dos ecossistemas e da vida na Terra. Sabemos que a grande maioria das cidades brasileiras sofre com problemas ambientais. Neste vídeo aula, discutiremos essas **principais alterações ambientais no Brasil** e suas consequências.



Link [https://www.youtube.com/watch?v=nouz8PBXQzY&feature=emb\\_logo](https://www.youtube.com/watch?v=nouz8PBXQzY&feature=emb_logo)

## **Atividades Complementares**

Escreva a data em seu caderno e o título do conteúdo. Em seguida, escreva as perguntas abaixo em seu caderno e responda-as.

- 1) O que é efeito estufa?
- 2) Qual a função da camada de ozônio?
- 3) Cite os fatores que intensificam a formação de chuvas ácidas.
- 4) Conforme a vídeo aula quais os principais problemas ambientais brasileiros?
- 5) Sua cidade sofre com problemas ambientais?